

Bewonersbijeenkomst

Toelichting verkeersvarianten ontwikkelingsproject Zuideinde

d.d. 10 februari 2020

SAMENVATTING DOORLOPEN PROCES TM HEDEN M.B.T. VERKEERSVARIANTEN

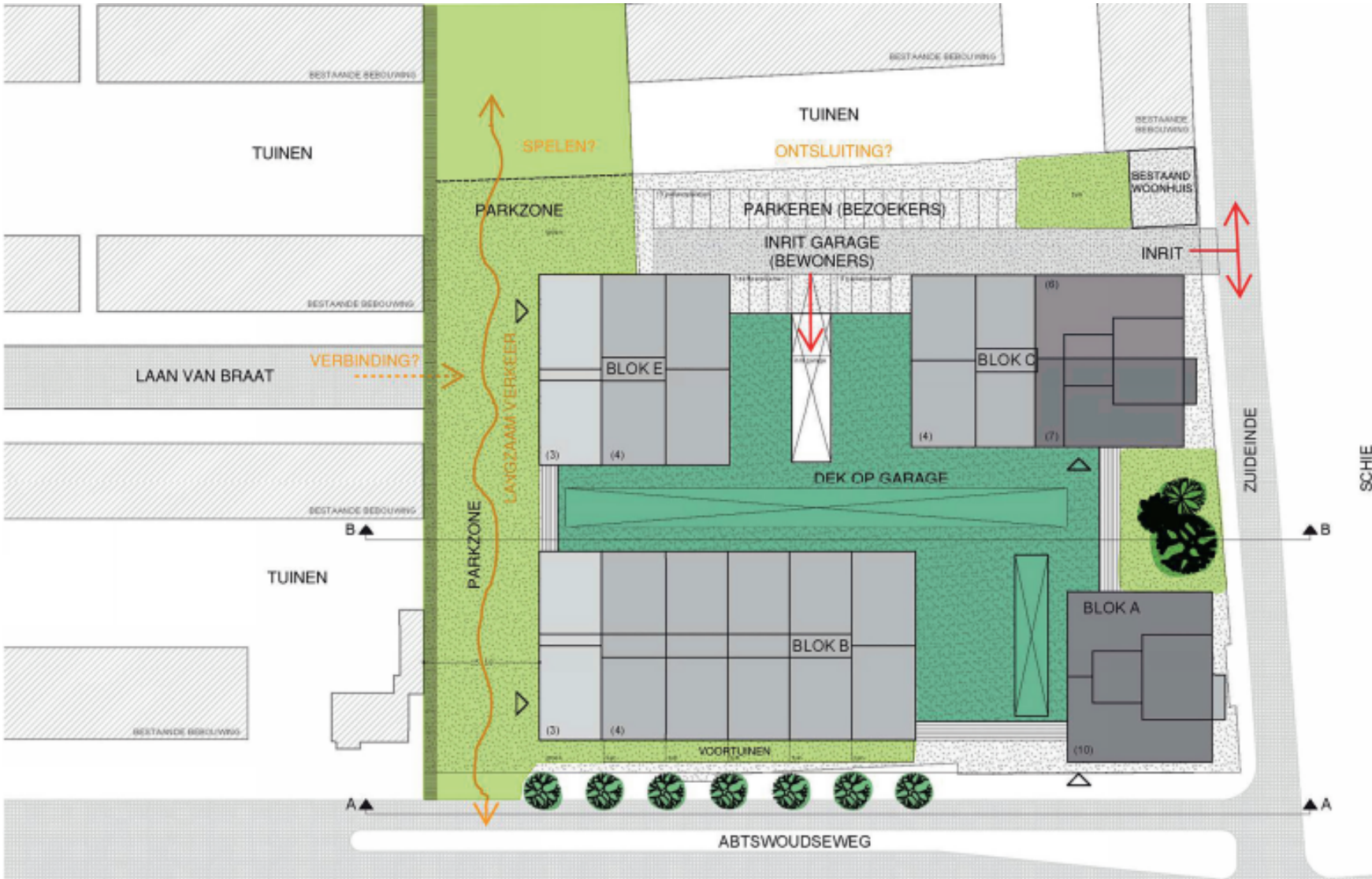


Hoe hier gekomen:

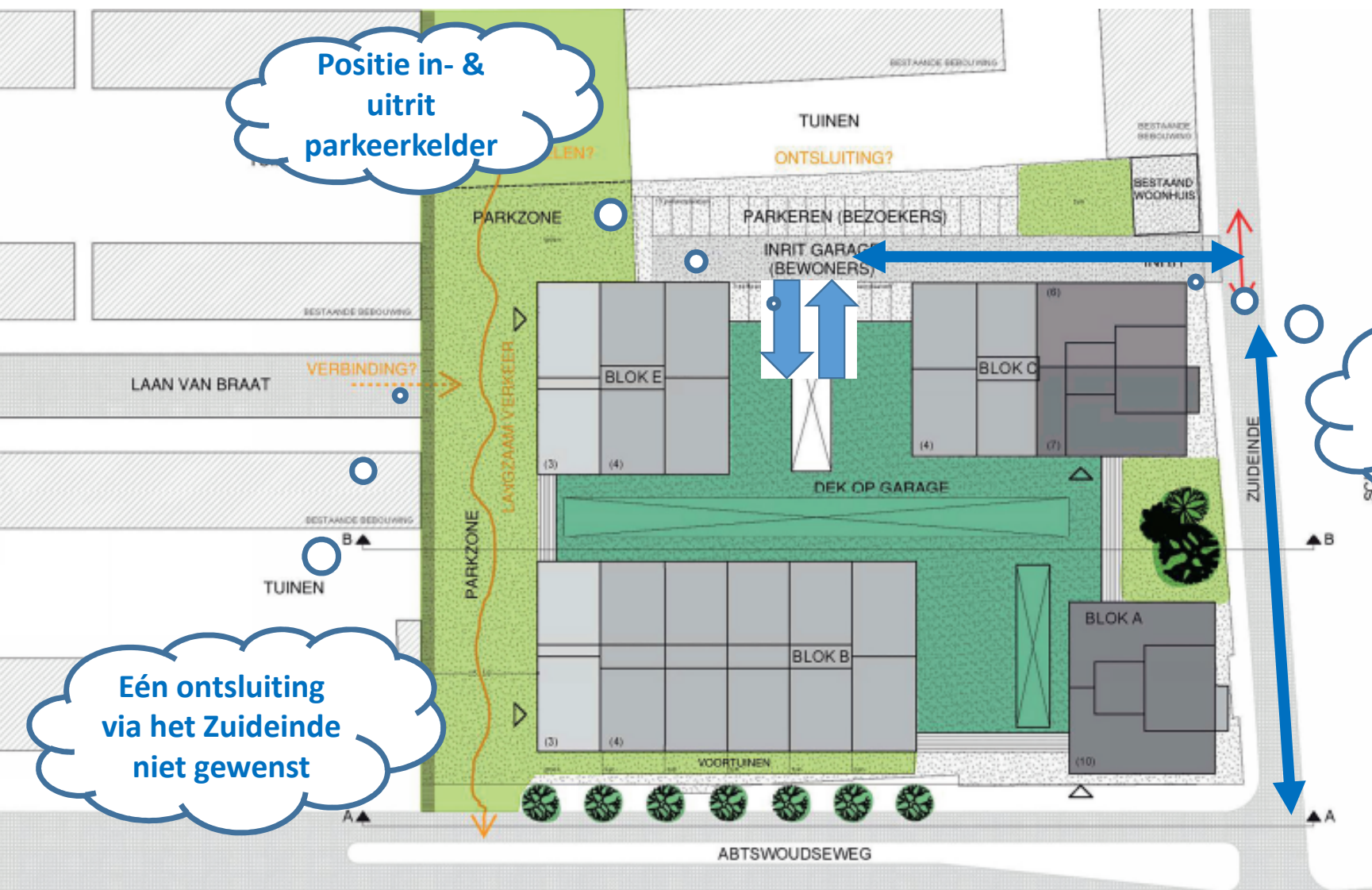
1. Toelichting situatie, participatieavond d.d. 1-10-2018
2. Toelichting aangepaste situatie 2, participatieavond d.d. 20-2-2019
3. Bijeenkomst d.d. 18-6-2019 (varianten studie)
4. Toelichting keuze van aangepaste situatie 3 d.d. 10-2-2020

Planning

1.
Toelichting situatie
Participatieavond d.d. 1-10-2018



SITUATIE 1



Eén ontsluiting via het Zuideinde niet gewenst

Eén ontsluiting via het Zuideinde niet gewenst

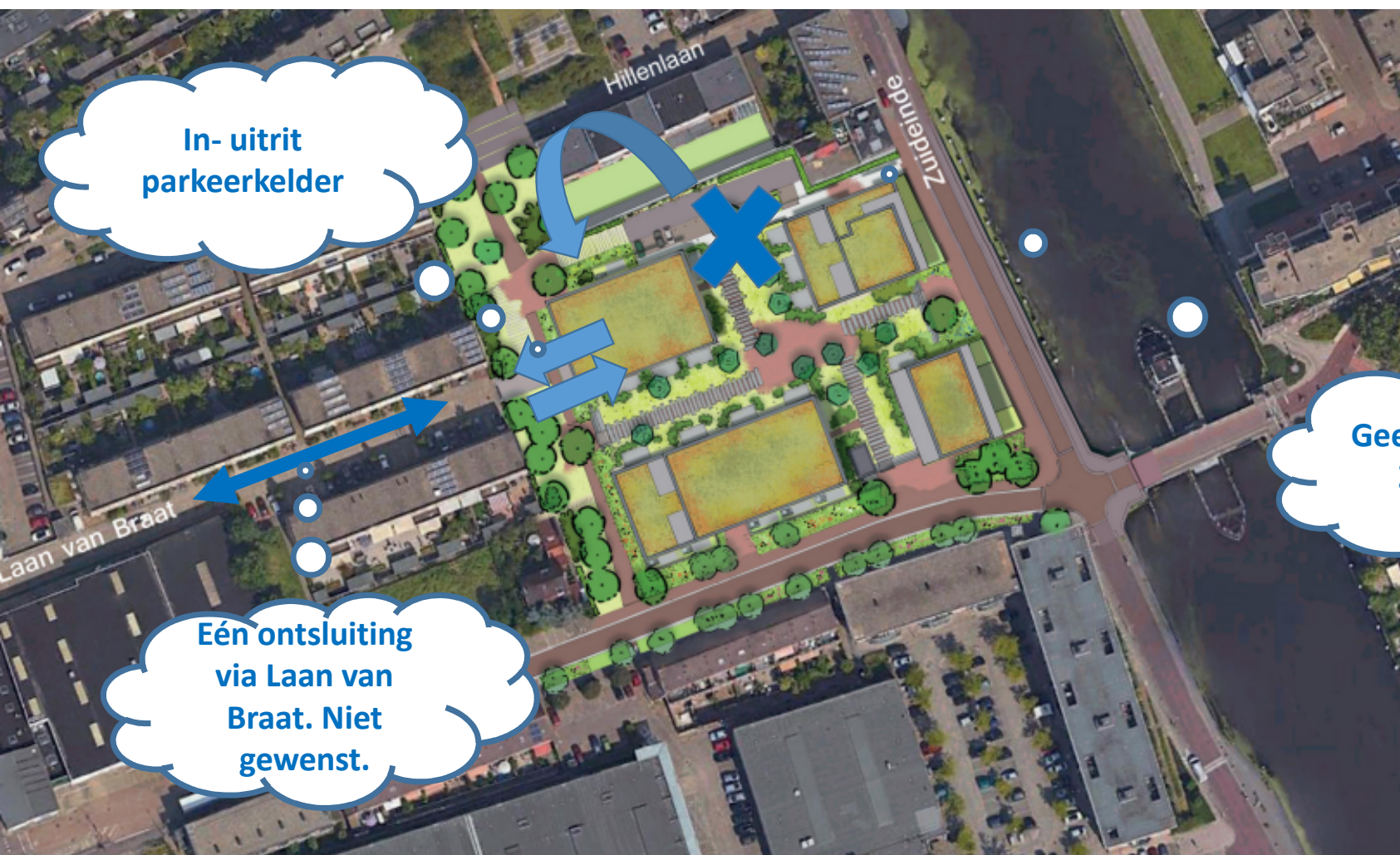
SITUATIE 1

2.

Toelichting aangepaste situatie 2
Participatieavond d.d. 20-2-2019



AANGEPASTE SITUATIE 2



In- uitrit
parkeerkelder

Geen ontsluiting
Zuideinde

Eén ontsluiting
via Laan van
Braat. Niet
gewenst.

AANGEPASTE SITUATIE 2

3.
Bijeenkomst d.d. 18-6-2019
(varianten studie)

VERKEERSVARIANTEN STUDIE

Ontwikkeling Zuideinde

Varianten
verkeersontsluiting



Monitoring Abtswoudseweg

nulmeting mei 2019



VERKEERSVARIANTEN



Plus

- + Minste verkeersconflicten
- + Duidelijk bezoekers

Min

- Verkeersdruk Laan van Braat

VARIANT 0 - BASIS

VERKEERSVARIANTEN

Ten opzichte van variant 0

Plus

- ++ Verkeersdruk Laan van Braat
- ++ Vrije keuze bewoners / bezoekers

Min

- Meer verkeersconflicten door gebruik Zuideinde



VARIANT 1

VERKEERSVARIANTEN

Inrit via Zuideinde
Uitrit via Laan van Braat



Ten opzichte van variant 0

Plus

- + Verkeersdruk Laan van Braat
- + Vrije keuze bewoners / bezoekers

Min

- Meer verkeersconflicten door gebruik Zuideinde

VARIANT 2A

VERKEERSVARIANTEN

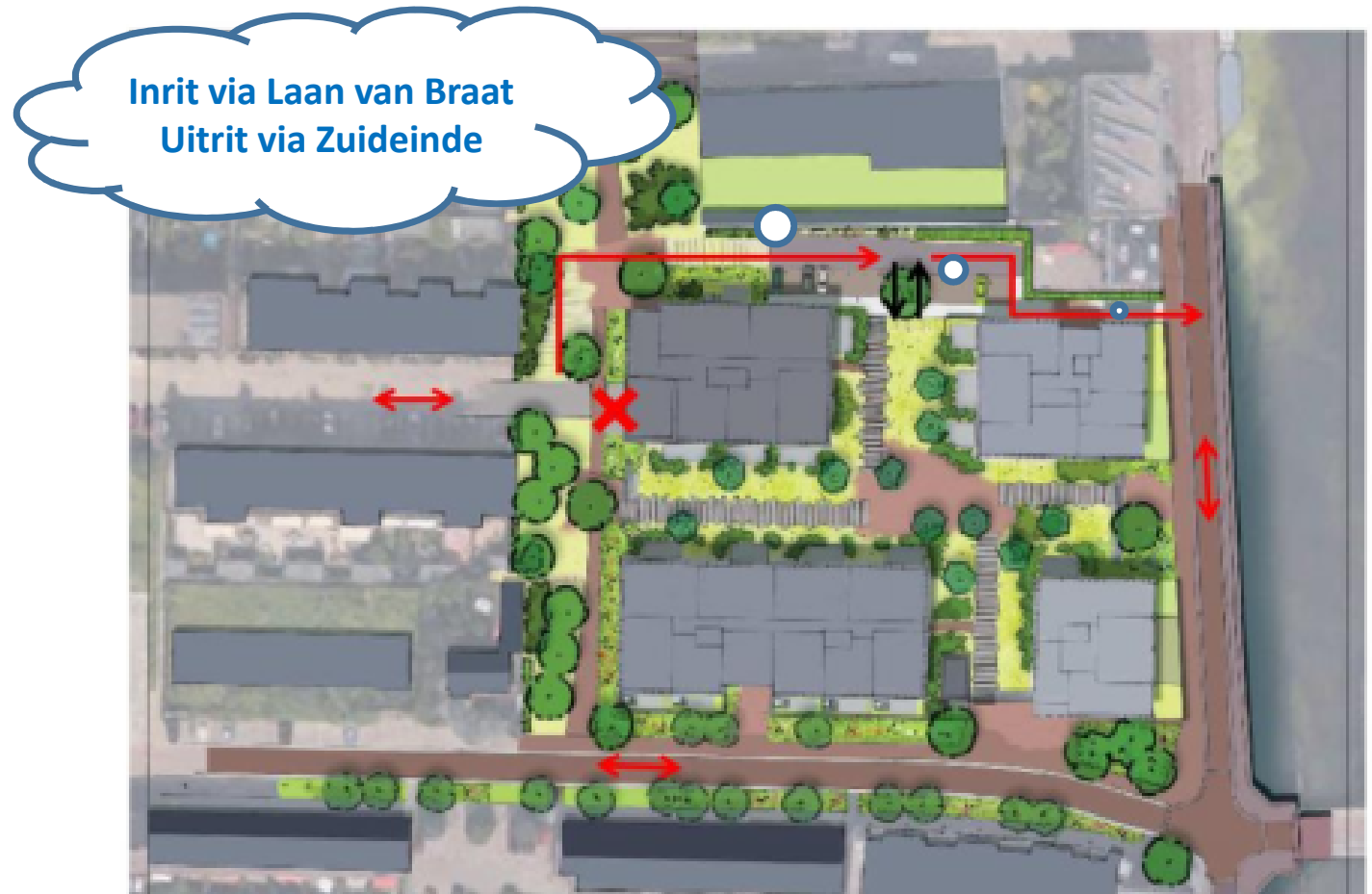
Ten opzichte van variant 0

Plus

- + Verkeerdruk Laan van Braat
- + Vrije keuze bewoners / bezoekers

Min

- Meer verkeersconflicten door gebruik Zuideinde



VARIANT 2B

VERKEERSVARIANTEN

Inrit via Zuideinde en in-
en uitrit via Laan van Braat



Ten opzichte van variant 0

Plus

- + Verkeerdruk Laan van Braat
- + Vrije keuze bewoners / bezoekers

Min

- Meer verkeersconflicten door gebruik Zuideinde

VARIANT 3A

VERKEERSVARIANTEN

Ten opzichte van variant 0

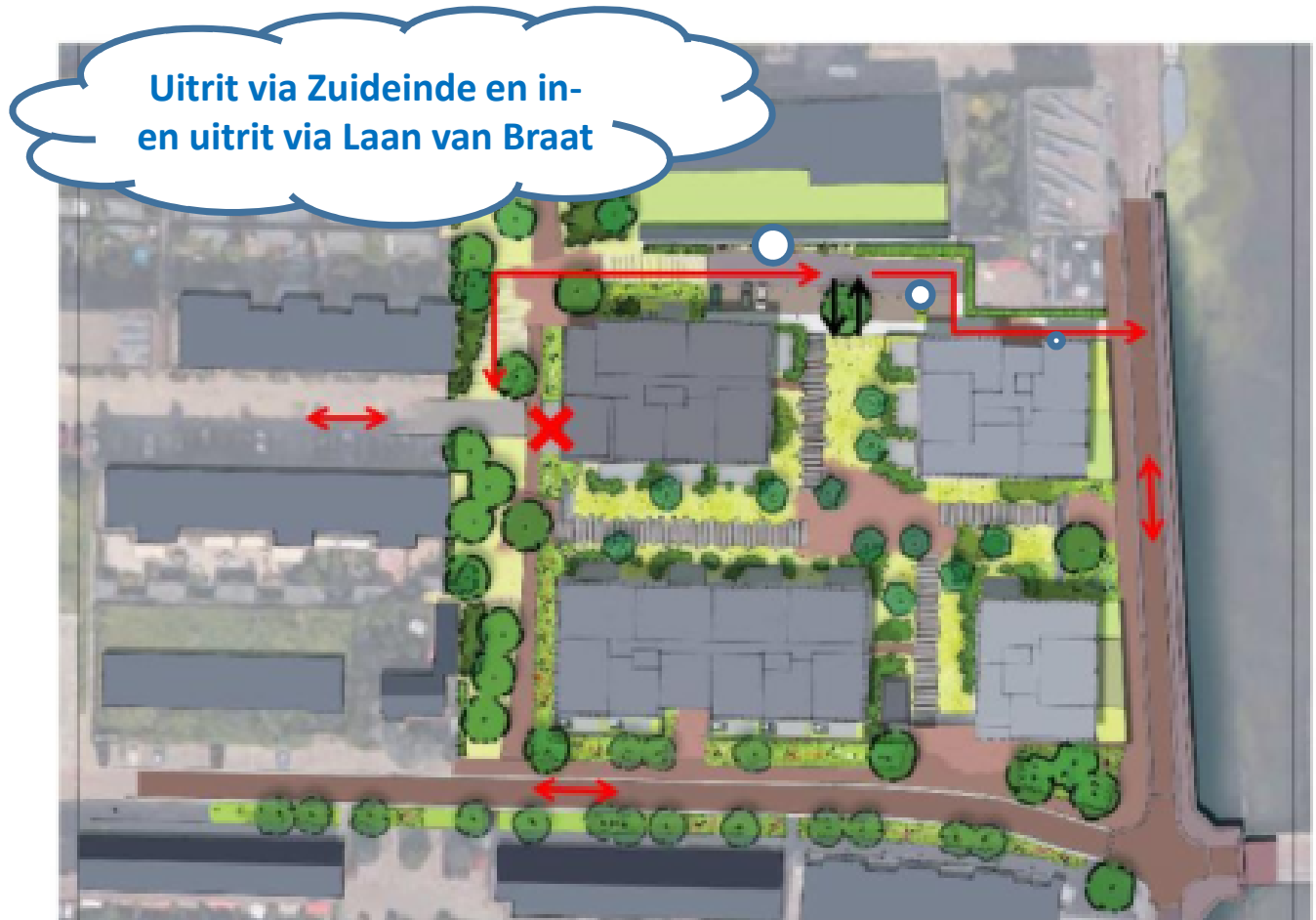
Plus

- + Verkeerdruk Laan van Braat
- + Vrije keuze bewoners / bezoekers

Min

- Meer verkeersconflicten door gebruik Zuideinde

VARIANT 3B



VERKEERSVARIANTEN

Uitgang via Abtswoudseweg en
in- en uitrit via Laan van Braat



Ten opzichte van variant 0

Plus

- + Verkeerdruk Laan van Braat
- + Vrije keuze bewoners (niet voor bezoekers)

Min

- Meer verkeersconflicten door gebruik Abtswoudseweg
- Minder parkeerplaatsen in parkeerkelder door toevoegen extra uitrit

VARIANT 4

VOORKEURS VARIANT N.A.V. STUDIE

Ten opzichte van variant 0

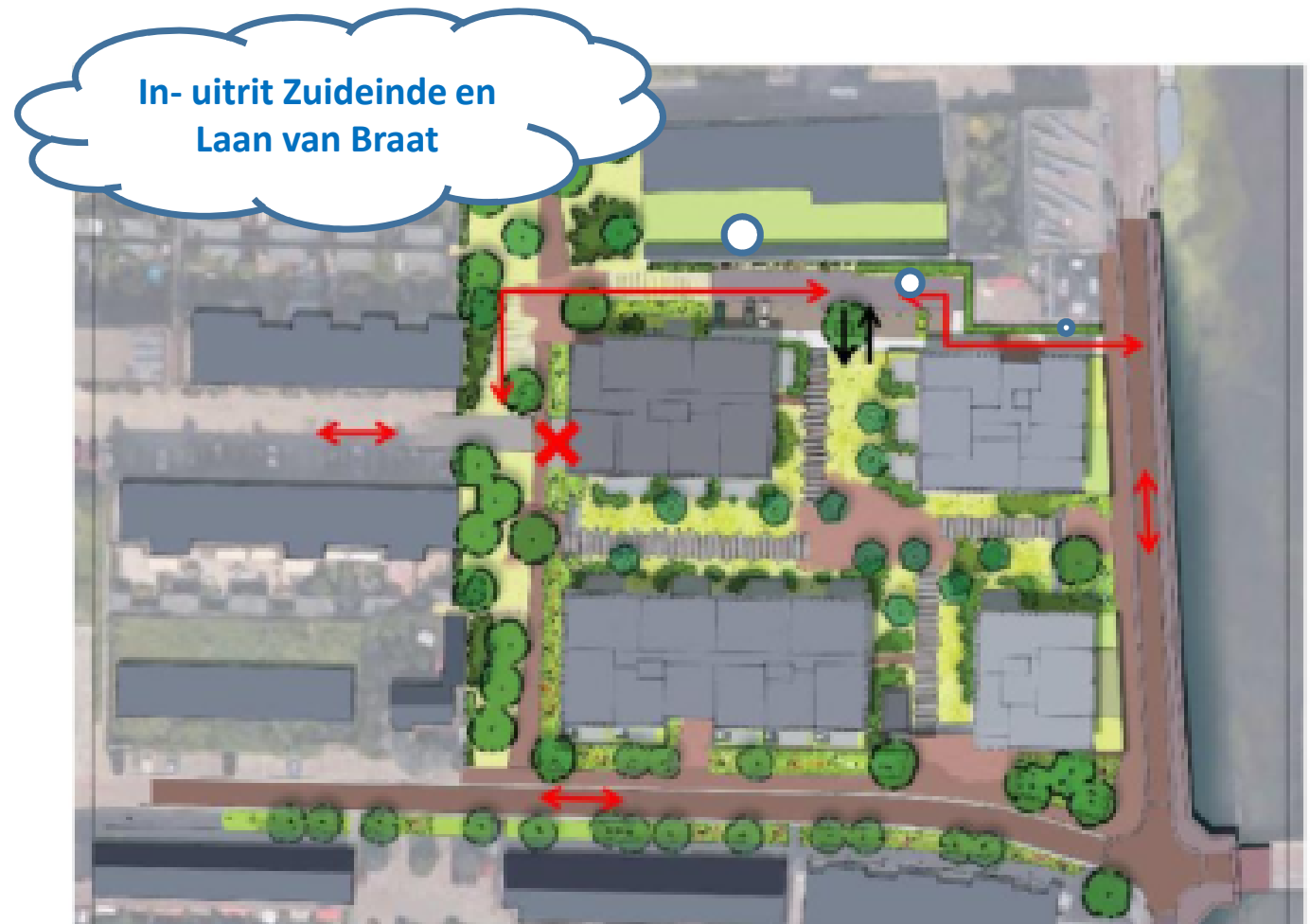
Plus

- ++ Verkeersdruk Laan van Braat
- ++ Vrije keuze bewoners / bezoekers (keuze is zelf regulerend)

Min

- Meer verkeersconflicten door gebruik Zuideinde

Wat volgt: verdere uitwerking in- en uitrit op Zuideinde.



VARIANT 1

4.
Toelichting keuze van aangepaste situatie 3
d.d. 10-2-2020



AANGEPASTE SITUATIE 3

Keuze variant 1

- Twee ontsluitingen
Via Laan van Braat en Zuideinde
- In- en uitrit verplaatst
- In- en uitrit Zuideinde = 1 baan /
twee-richting

AANGEPASTE SITUATIE 3

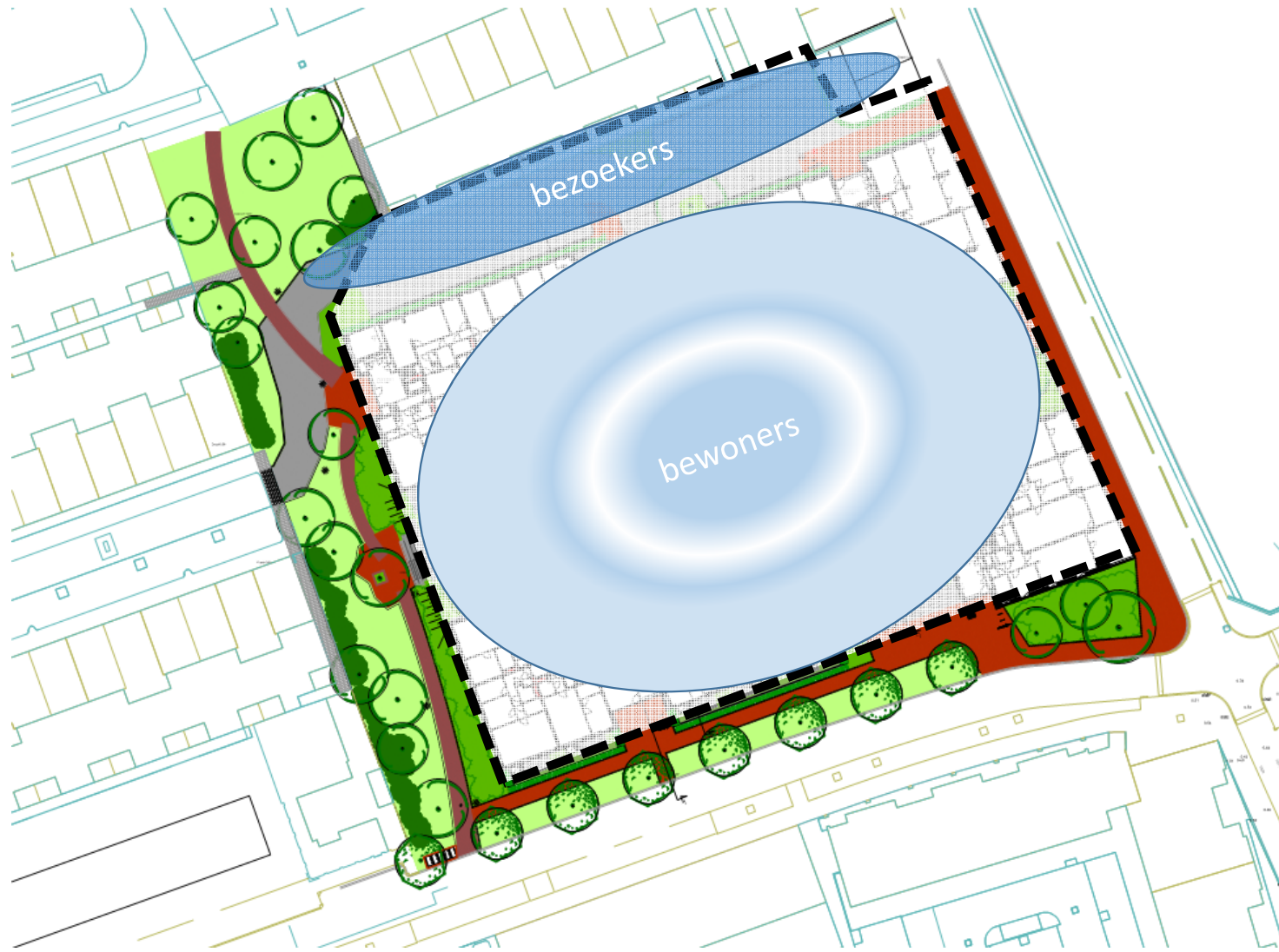


Terugkoppeling verkeersafwikkeling 10-02-2020

- Mandelig gebied = eigen terrein
Alleen toegang voor bewoners en bezoekers



AANGEPASTE SITUATIE 3



Parkeren:

- 120 appartementen
- 124 PP voor bewoners in
half-verdiepte kelder
Norm 1 op 1 (+4 PP)
- 24 plaatsen voor bezoekers

AANGEPASTE SITUATIE 3

PLANNING OP HOOFDLIJNEN

1. START OMGEVINGSVERGUNNING = MAART 2020
2. START BESTEMMINGSPLAN = MEI 2020